

# サービス付き高齢者向け住宅 清浄苑

KEISEIKAI

入居者定員 : 20名 (2階10室 3階10室)  
入居時の要件 : 自立・要支援・要介護



エントランス



食堂・談話コーナー



居室

【お問合せ】 受付担当 : 平松 (ヒラマツ)

☎ 06-6335-0291

☎ 080-4430-3760

★お気軽にお問い合わせください。★

所在地 : 〒561-0814 豊中市豊南町東2-10-1

# ご利用料金について

☆入居一時金・敷金 0円☆

月額利用料 (2F・10室 3F・10室)

|    | Aタイプ 計18室<br>(2F・8室/3F・10室) | Bタイプ<br>(2F・1室) | Cタイプ<br>(2F・1室) |
|----|-----------------------------|-----------------|-----------------|
| ㎡数 | 18.5㎡                       | 20.5㎡           | 24.7㎡           |
| 賃料 | 133,200円                    | 147,000円        | 174,000円        |
| 食費 | 51,000円 (30日計算の場合)          |                 |                 |
| 合計 | 184,200円                    | 198,000円        | 225,000円        |

食費：ご利用された分のみ（翌月請求）

賃料：管理費・水光熱費 賃料に含む

食費：1日合計 / ￥1,700（朝・昼・夜）

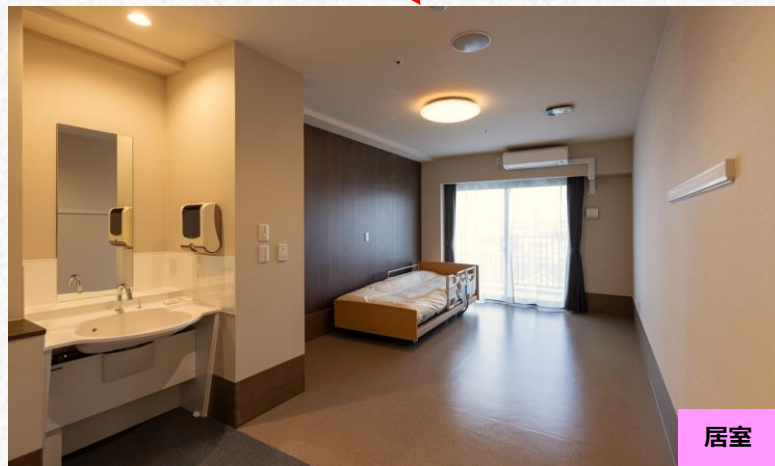
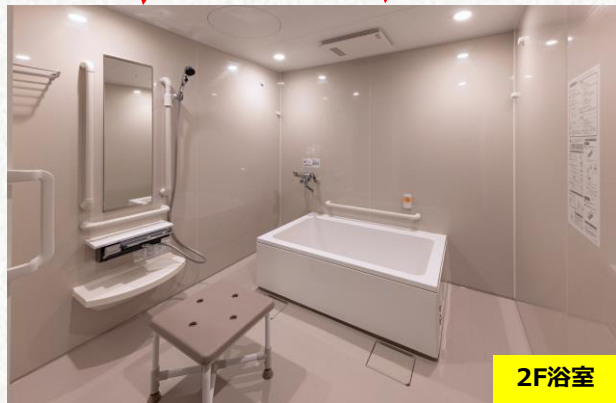
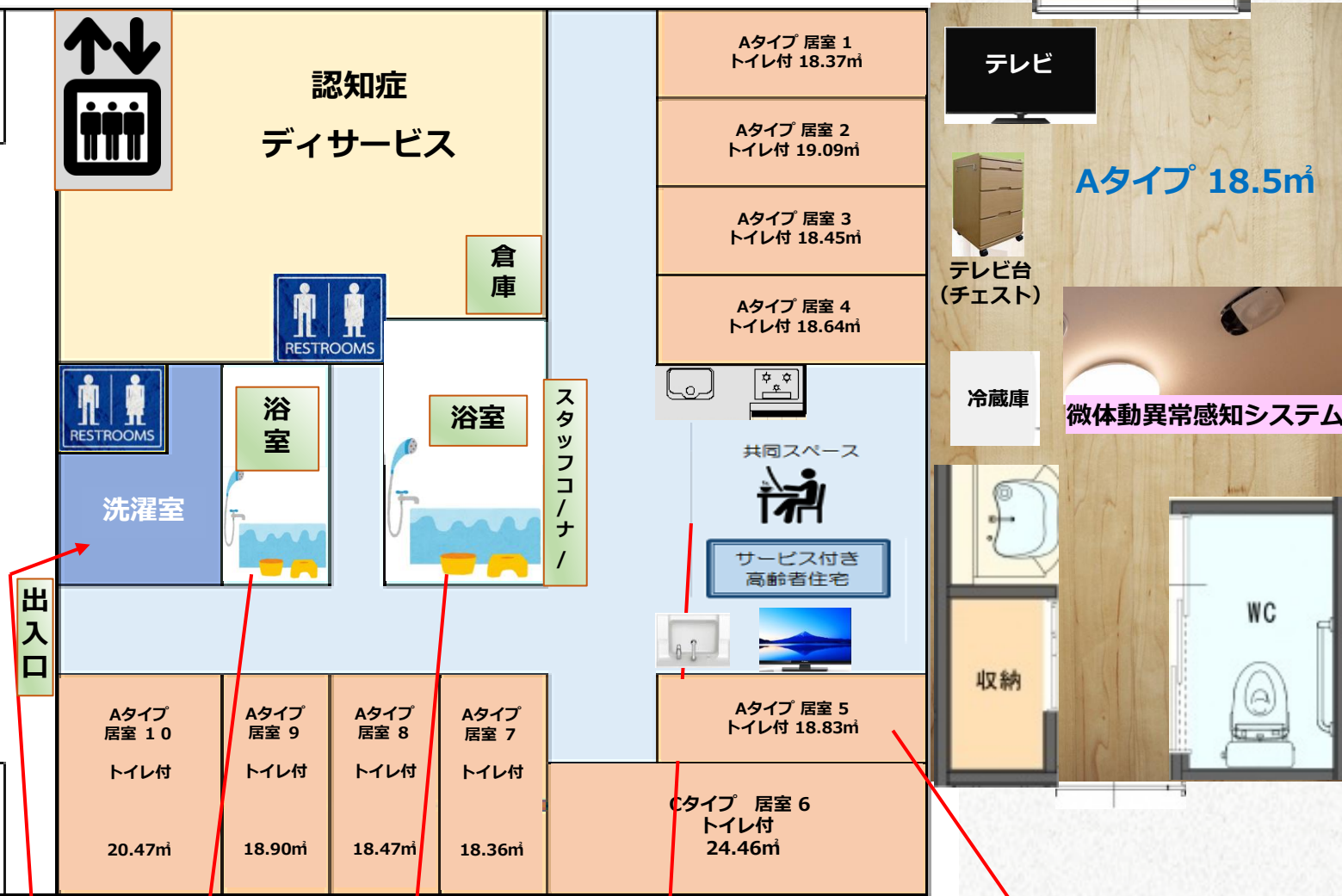
朝食 ￥400 昼食 ￥700 夜食 ￥600

その他：介護保険、医療保険の一部負担、日用品消耗品費等  
につきましては別途支払いが必要です。

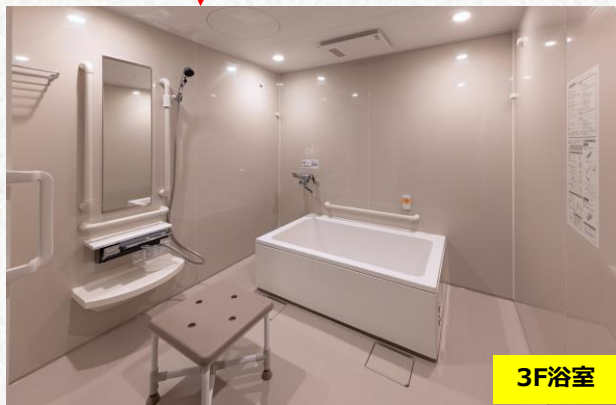
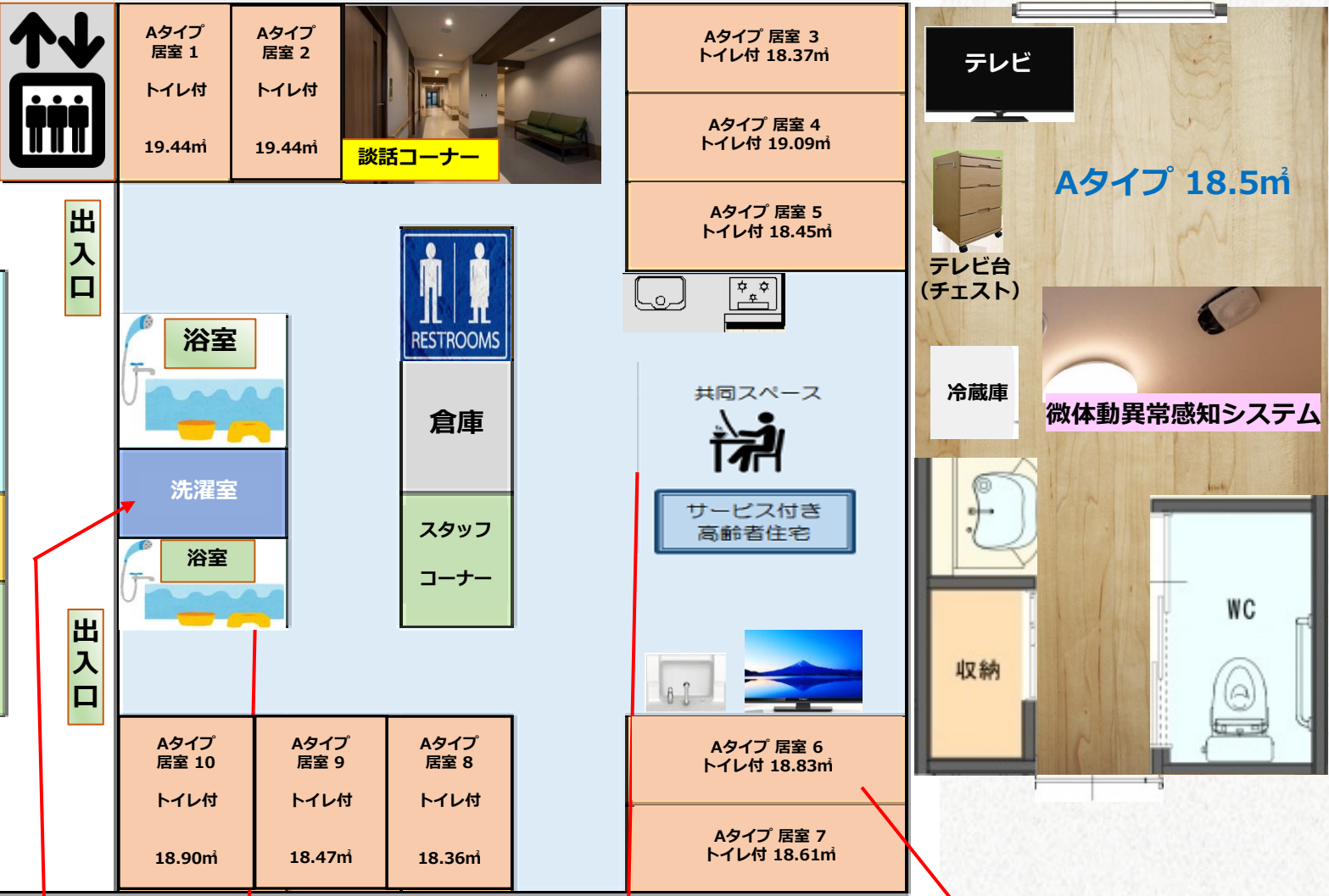
## 介護保険一部負担上限額

|      | 要支援 1   | 要支援 2   | 要介護 1   | 要介護 2   | 要介護 3   | 要介護 4   | 要介護 5    |
|------|---------|---------|---------|---------|---------|---------|----------|
| 1割負担 | 5,032円  | 10,531円 | 16,765円 | 19,705円 | 27,048円 | 30,938円 | 36,217円  |
| 2割負担 | 10,064円 | 21,062円 | 33,530円 | 39,410円 | 54,096円 | 61,876円 | 72,434円  |
| 3割負担 | 15,096円 | 31,593円 | 50,295円 | 59,115円 | 81,144円 | 92,814円 | 108,651円 |

# サービス付き高齢者向け住宅 清浄苑 2F 平面図



# サービス付き高齢者向け住宅 清浄苑 3 F 平面図



## サービス付き高齢者向け住宅 清浄苑の特徴

- 一人暮らしや高齢者世帯等、自由で安心な生活・早めの住み替えに最適
- （今、ご利用されている）在宅サービスの継続利用が可能。又は併設在宅サービス（ケアプラン・訪問看護・デイサービス・ヘルパー・福祉用具）の利用によりスムーズな連携が可能
- 併設の特養・ショート・グループホームへの優先的な受入を行い将来、重度化しても安心
- 一時的な体調不良等の場合はショートステイの活用により24時間スタッフ対応
- 敷金、一時金不要 ※月額利用料は家賃に水光熱費含む
- 施設設備としてネット環境 FREE Wi-Fi。食事は施設内調理で栄養管理も実施

### このような事がお心配な方（このような方が最適）

- お一人暮らし、高齢者夫婦で 今後の生活に不安
- 毎日の食事が大変
- 体調不良の時が心配
- 少しのお手伝いで、生活が継続できるのに・・・
- 身体が動きにくくなってきて、適度な運動をしたい
- 住み慣れた地域で今まで通り暮らしたい
- 入居しても、毎日、入浴したい
- 通院、薬局に行くのが大変

# サービス付き高齢者向け住宅 清浄苑 ポイント

## 【早めの住み替え】

- ・ **不安解消** → 最新センサーの活用 (実施中)

※夜間帯、微体動異常感知システム導入緊急対応可能。

## 【在宅サービス】

- ・ **継続利用** → 自由に選べる、介護、医療サービス (デイサービス、ヘルパー、訪看、CP) (医療機関、薬、散) 24時間サービスの受け入れ可能

【自由な生活】 = 外出制限なし

【重度化しても安心】 = 移り替え→特養、GHへ優先的な紹介

【一時的な体調不良】 = ショート専用フロア→24時間  
スタッフ対応 短期間利用可能。

【一時金不要】 = 敷金、一時金不要

【月額利用料】 = 水光熱費含む・ネット環境(Free Wi-Fi)

【併設サービスの利用】 = デイ、訪看、プラン、スムーズな  
連携が可能。

【食事】 = 手作り調理

# 清浄苑の6つの特徴

## ① 自由な生活

～今まで通りの生活ができるように～

- ・ **食事** : 提供させて頂きますが、ご自身でご用意頂いても良いです。(共有キッチン2か所設置)
- ・ **入浴** : 個浴槽を4か所設置。週に何回ご利用いただいても良いです。(予約制)
- ・ **外出** : 旅行、買い物、散歩など自由に外出して頂けます。
- ・ **介護** : 医療サービス : 清浄苑にも在宅サービスを用意しておりますが今までご利用のサービスを継続して利用する事が可能です。

## ② 生活相談

サービス付き高齢者向け住宅の担当スタッフを配置

- ・ 日々の困りごとなどお受けいたします。
- ・ 清浄苑で利用できるサービスの説明
- ・ サービス事業所のご紹介
- ・ 入退去に関するご相談 . . . 等

### ③ 緊急時の対応

- ・ 一日3回の安否確認
- ・ 緊急時、ご家族へのご連絡、医療機関への取り次ぎ
- ・ その他

### ④ 在宅サービスが併設

- ・ 慶生会：豊南ケアプランセンター（居宅支援事業所）  
→ ケアプラン作成
- ・ 慶生会：リハByデイ豊南（1F）（通所介護）  
→ リハビリ特化型
- ・ 慶生会：ゆったりデイサービス（2F）  
→ 認知症対応型通所介護
- ・ 慶生会：訪問看護ステーション 豊南サテライト  
→ 健康管理、リハビリ



リハByデイ豊南（1F）



ゆったりデイサービス（2F）



## ⑤介護度が上がっても安心の複合施設

- ・ 特別養護老人ホーム、ショートステイ 併設  
29床、ユニット型  
看取り、医療処置可(要相談) 高介護対応可能
- ・ グループホーム併設 18床 16.5㎡  
食事：手作り  
手厚い人員配置、  
看取り、看護師24時間連絡体制



特養・ショート/ユニット型

- ・ 24時間 ケアスタッフ 常駐

## ⑥外部サービスも選択可能

- ・ 清浄苑併設在宅サービス  
→ 利用可能
- ・ 清浄苑に入居しても、今まで利用していたサービス を継続して利用可能です。



ケアマネ、ヘルパー、ディサービス、看護師

- ・ 馴染みのある関係を、継続することができます。

# 医療受け入れ体制

- ・基本的に在宅医療で対応可能な場合が、受け入れの対象になります。
- ・必要に応じて、訪問診療、訪問看護ステーション等、ご紹介させていただきます。

| ・疾患     |   |  |
|---------|---|--|
| 糖尿      | ○ | 自己注射や血糖測定など、ご自身で管理できる方は入居可能です。         |
| パーキンソン  | ○ | ホーン・ヤールの重症度分類「II」以下の方は入居可能です。          |
| 脊柱管狭窄症  | ○ | 歩行、移乗動作が自立されてる方は、入居可能です。               |
| 悪性腫瘍    | ○ | 医療、在宅とのサービス体制を整えて頂くことができれば入居可能です。      |
| 認知症     | ○ | 認知症高齢者の日常生活自立度ランク「I」の方は入居可能です。         |
| ・感染症    |   |  |
| 肝炎ウイルス  | ○ | 発症されていなければ、入居可能です。                     |
| MRSA    | ○ | 発症されていなければ、入居可能です。                     |
| 梅毒      | ○ | 発症されていなければ、入居可能です。                     |
| 疥癬      | × |  |
| HIV     | × |  |
| 結核      | × |  |
| ・医療処置   |   |  |
| 在宅酸素    | ○ | ご自身で管理していただく事ができれば入居可能です。              |
| 胃ろう     | △ | たん吸引の必要がある場合、受け入れは困難です。                |
| 鼻腔      | × |  |
| 透析      | ○ | 通院体制を整えて頂ければ入居可能です。栄養制限がある場合、受け入れ困難です。 |
| たん吸引    | × |  |
| ストマ     | ○ | ご自身また医療サービス等で管理が可能であれば入居可能です。          |
| 褥瘡      | ○ | 医療サービス等で褥瘡の処置をして頂ければ入居可能です。            |
| ペースメーカー | ○ | 定期検査受診をしていただき、状態が安定していれば可能です。          |
| IVH     | × |  |
| 気管切開    | △ | 医療在宅サービスとの連携体制が整えば、入居可能です。             |

# ご入居までの流れ・必要書類

問い合わせ・資料請求



ご説明・ご見学



申し込み・診療情報



入居面談・入居審査



入居説明・ご契約



ご入居

## ご入居時 必要書類




### 【ご入居者様ご用意】

- ・健康保険被保険者証の写し
- ・介護保険被保険者証の写し
- ・収入証明書
- ・身体障害者手帳の写し

連帯保証人ご用意

- ・ご本人の確認資料

# 清浄苑の周辺地図

-  自動車でお越しの場合 : フラワーロード 豊南町東2交差点を北へ
-  電車でお越しの場合 : 阪急宝塚本線 庄内駅 東へ徒歩約15分
-  バスでお越しの場合 : 阪急バス 阪北線24 阪急神戸線園田駅▶阪急宝塚線庄内駅 ▶大阪メトロ江坂駅豊南町西三丁目下車徒歩約2分

The map displays the following locations and landmarks:

- 豊南町東2** (Toyonaka Higashi 2-chome)
- 豊南町東4** (Toyonaka Higashi 4-chome)
- 豊南町東** (Toyonaka Higashi)
- 豊南町西三丁目** (Toyonaka Nishi 3-chome)
- 豊南町西五丁目** (Toyonaka Nishi 5-chome)
- 豊南町** (Toyonaka)
- 庄内町** (Toyonaka-chi)
- 庄内東町** (Toyonaka-higashi)
- 庄内西町** (Toyonaka-nishi)
- 豊南町東** (Toyonaka Higashi)
- 豊南町西** (Toyonaka Nishi)
- 豊南町中** (Toyonaka Naka)
- 豊南町南** (Toyonaka Minami)
- 豊南町北** (Toyonaka Kita)
- 豊南町東** (Toyonaka Higashi)
- 豊南町西** (Toyonaka Nishi)
- 豊南町中** (Toyonaka Naka)
- 豊南町南** (Toyonaka Minami)
- 豊南町北** (Toyonaka Kita)
- 豊南町東** (Toyonaka Higashi)
- 豊南町西** (Toyonaka Nishi)
- 豊南町中** (Toyonaka Naka)
- 豊南町南** (Toyonaka Minami)
- 豊南町北** (Toyonaka Kita)
- 豊南町東** (Toyonaka Higashi)
- 豊南町西** (Toyonaka Nishi)
- 豊南町中** (Toyonaka Naka)
- 豊南町南** (Toyonaka Minami)
- 豊南町北** (Toyonaka Kita)
- 豊南町東** (Toyonaka Higashi)
- 豊南町西** (Toyonaka Nishi)
- 豊南町中** (Toyonaka Naka)
- 豊南町南** (Toyonaka Minami)
- 豊南町北** (Toyonaka Kita)
- 豊南町東** (Toyonaka Higashi)
- 豊南町西** (Toyonaka Nishi)
- 豊南町中** (Toyonaka Naka)
- 豊南町南** (Toyonaka Minami)
- 豊南町北** (Toyonaka Kita)
- 豊南町東** (Toyonaka Higashi)
- 豊南町西** (Toyonaka Nishi)
- 豊南町中** (Toyonaka Naka)
- 豊南町南** (Toyonaka Minami)
- 豊南町北** (Toyonaka Kita)
- 豊南町東** (Toyonaka Higashi)
- 豊南町西** (Toyonaka Nishi)
- 豊南町中** (Toyonaka Naka)
- 豊南町南** (Toyonaka Minami)
- 豊南町北** (Toyonaka Kita)
- 豊南町東** (Toyonaka Higashi)
- 豊南町西** (Toyonaka Nishi)
- 豊南町中** (Toyonaka Naka)
- 豊南町南** (Toyonaka Minami)
- 豊南町北** (Toyonaka Kita)

## 清浄苑 食事案内



### ～清浄苑 食事サービスの特徴～

#### ①イベント食の充実

➡日々の食事をより楽しんでいただけるよう、月に4回以上の特別メニューをご準備致します。季節、時期に応じた旬なメニューや「好きなもの選ぶ」ことに重点を置いたバイキングメニューの実施等、施設という枠組みに捉われない食事の提供を目指します。

#### ②食べやすさに配慮した多様な食事形態の展開

➡嚥下機能の低下により通常の固さ、大きさのものが食べられなくなった際も、経口での接種が可能な食事形態を提案、ご準備致します。

#### ③病状に合わせた治療食対応

➡塩分制限やカロリー制限のある方に対する個別メニューも対応可能となっております。

\*病態の程度によって対応しかねる場合もございます。

#### ④管理栄養士による栄養管理

➡入居者様やデイサービスご利用者様への栄養相談・指導・管理を実施致します。

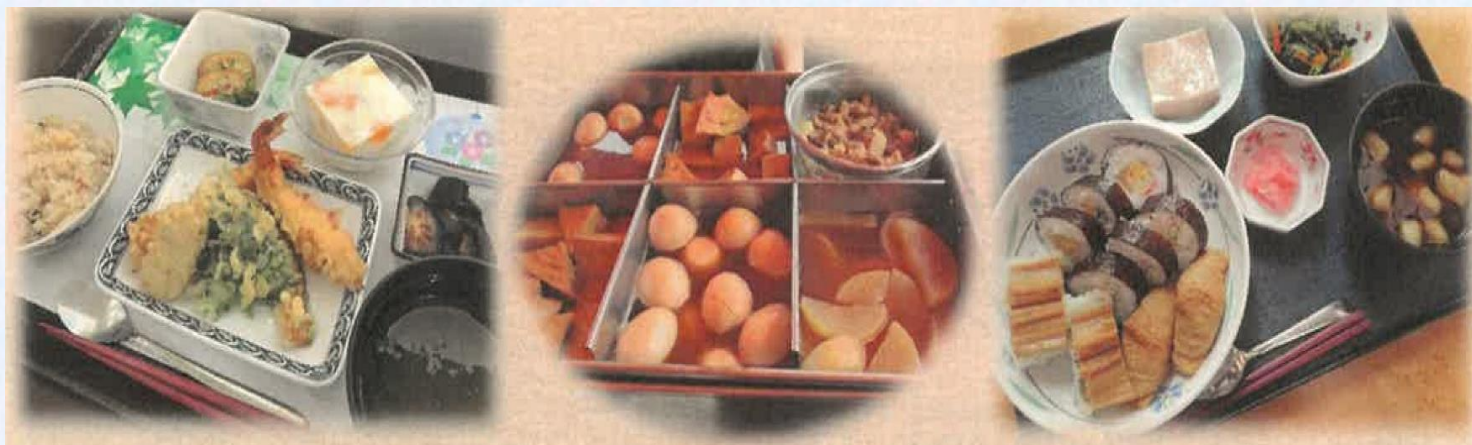
#### ⑤慶事等の特別職対応

➡個別にお料理を持ち込んでいただき、一緒にお祝いすることができます。食材をお預かりし、食べやすい形態やご希望の料理を調理することも可能です。

\*別途料金がかかります。事前にお問い合わせください。

#### ⑥試食会の実施

➡施設で提供している食事をご一緒に召し上がっていただくことができます。



～旬の食材を使用した多彩な料理を提供します～



### 年中行事食予定表

- 1月：おせち・ご当地メニュー
- 2月：節分・バレンタインデー
- 3月：ひな祭り
- 4月：お花見弁当・春の薬膳料理
- 5月：端午の節句
- 6月：夏越の祓
- 7月：七夕・土用の丑の日
- 8月：夏祭り・ご当地メニュー
- 9月：敬老の日・秋分の日
- 10月：お月見・ハロウィン
- 11月：秋の行楽弁当・秋の薬膳料理
- 12月：クリスマス・大晦日

**\* 仕入れ状況や施設状況により変更の可能性があります。**

### 特別食対応承ります！

敬老の日やお誕生日のお祝いを清浄苑にて実施可能です。  
 会場の貸し出しや特別メニューの調理も対応致します。  
 (お料理持ち込みも可能です)  
 まずは、お気軽にお問合せ下さい。♪

| 内容     | ご家族様のご負担額 目安                    |
|--------|---------------------------------|
| お料理+会場 | 食材費 (内容に応じて)<br>調理費 1,500円 / 時間 |
| 会場のみ   | お料理持ち込み                         |

例：お祝い料理 3名分

☆お祝い御膳  
 (天ぷら・お造りなど)

☆手作りケーキ

【費用】

食材 4,500円+調理費3,000円=7,500円

(1食 2,500円)



# サ高住 体験入居のご案内



基本料金：1泊2日 ¥9,800（3食付き）



◆ご自宅で利用されていた  
介護保険サービスを継続して  
利用頂けます！



## ◎ご入居までの流れ

面談



健康情報確認



ご利用の判定



お部屋決め



ご契約



ご入居

◆ベット ◆ 3食/日 ◆ テレビ ◆ 送迎 ※当日はご自宅まで送迎させていただきます。

その他御希望などございましたら お気軽にご相談下さい。

今がチャンス ◆リハByディ 1回無料体験付き

## ◎体験セット内容



## 慶生会

サービス付き高齢者向け住宅 清浄苑

☎：06-6335-0291

☎：080-4430-3760

担当：平松（ヒラマツ） 随時受付



認知症カフェは、認知症の人やその家族、各専門家や地域住民が集う場として提供され、お互いに交流をしたり、情報交換をしたりすることを目的としております。

## 日時

※毎月第三土曜日開催

14:00~15:00

## 開催場所

※豊南町東2-10-1

清浄苑内

## 参加費

※無料

## 連絡先

※06-6335-0291

## 特徴

※地域の居場所づくりを目的とし始めました。

どなたでも参加可能ですので

ぜひお気軽にお立ち寄りください。

