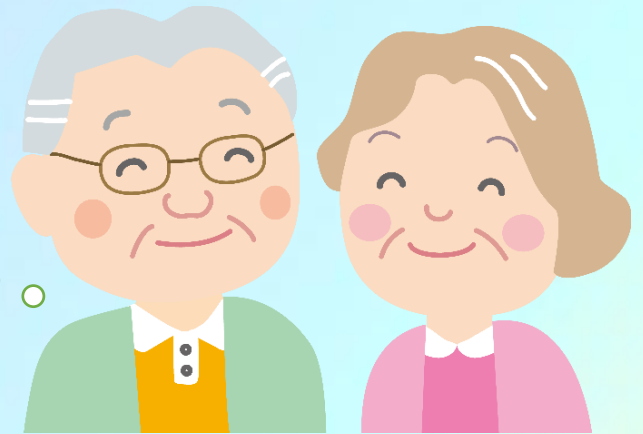


令和2年6月1日スタート

# ショート利用のご案内

※料金は介護度により変動がございます。料金表ご参照下さい。

24時間見守り、介護サービスがついているから安心だね！



～ご利用までの流れ～

面談

健康情報確認

ご利用の判定

お部屋決め

ご契約

○ショートセット

- ◆ベッド ◆収納ケース
- ◆テレビ ◆3食/日
- ◆ご状態に合わせた介護サービス
- ◆送迎

※当日はご自宅まで送迎させて頂きます。お気軽にご相談下さい。



介護付き有料老人ホーム  
ファイン舎利寺

TEL:06-6741-7773  
大阪市生野区勝山南4丁目14-12  
担当:山田・大川

